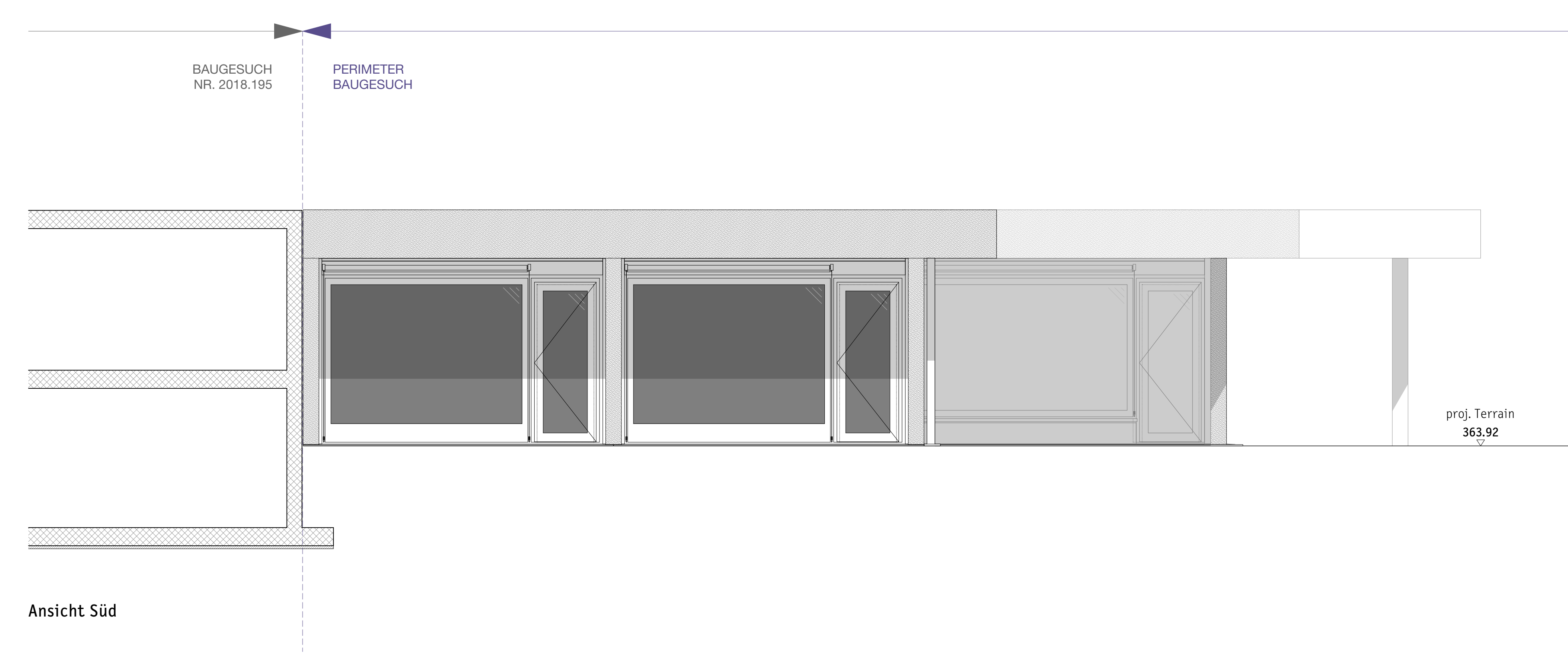
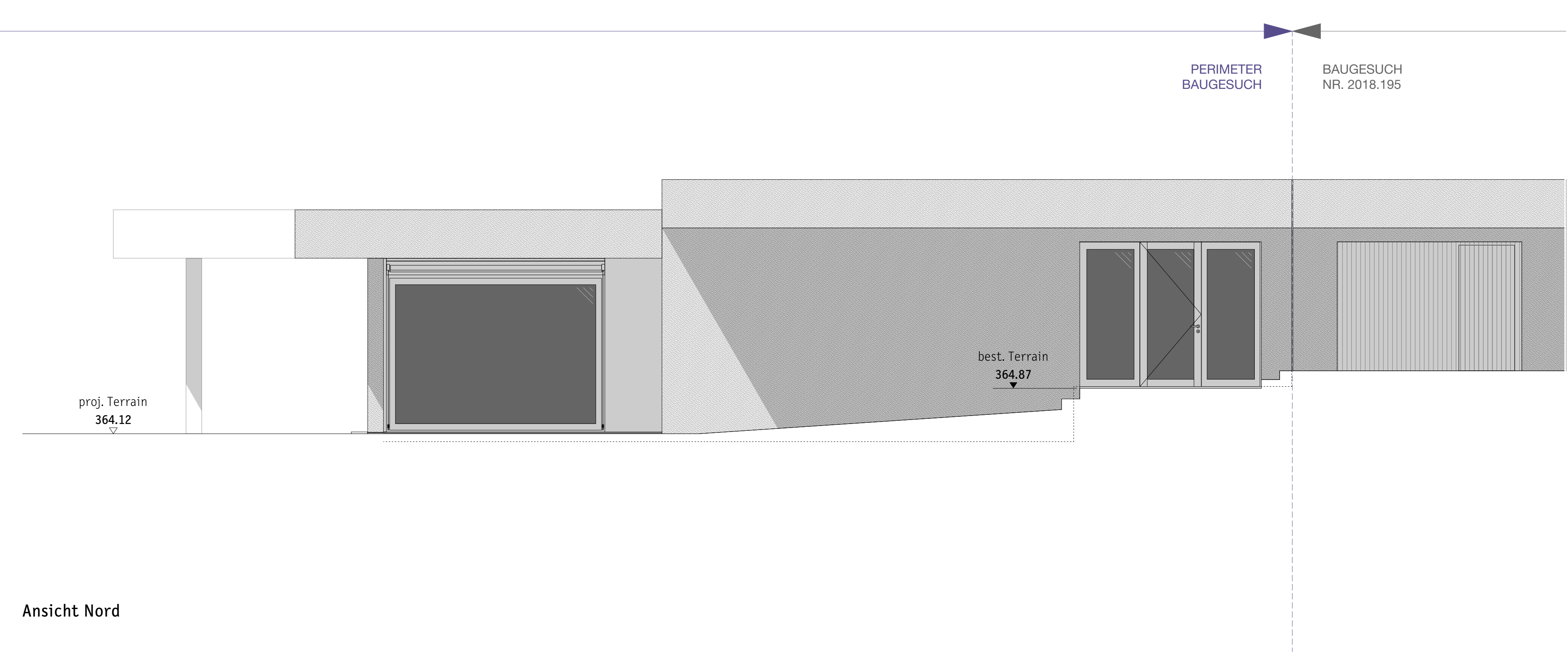


Ansicht Ost



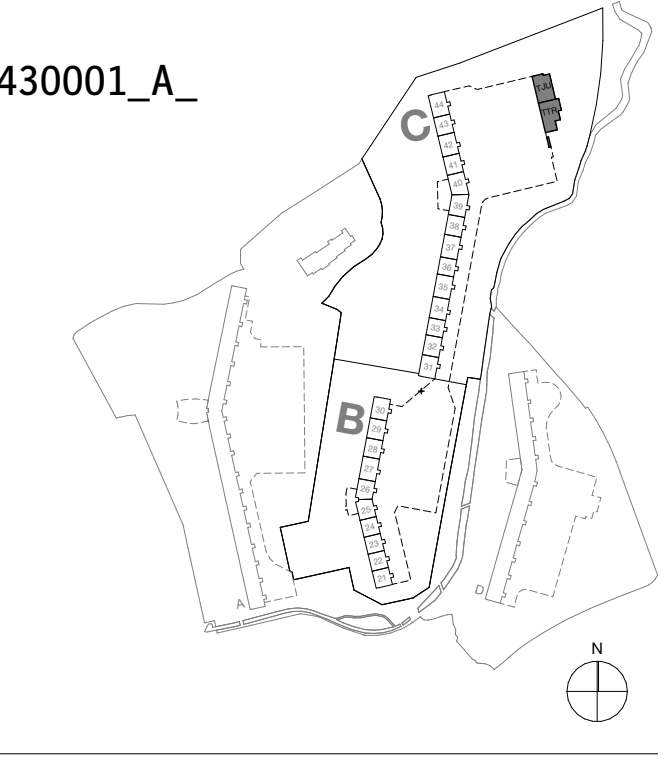
Ansicht Süd



Ansicht Nord

**220 Energetische Sanierung Tellli Aarau - Tellitreff & Judoclub**  
 Energetische Sanierung Tellli Aarau - Tellitreff & Judoclub

Projektraum ID: AR-PL-51\_000-AN-XX-430001\_A  
 Plantitel: Ansichten  
 Massstab: 1:50



Phase: S1 Ausführung  
 Plannummer: 220-AR-PL-51\_000-AN-XX-430001\_A  
 Datum: 20.09.22  
 Revisoren:  
 Index:  
 gezeichnet: ca/rp/dh  
 Format: A5 x 147 quer  
 Referenzplan Architektur / Datum:

- Bauherrschaft: AXA Anlagestiftung, AXA Immobilien Schweiz, Gemischt, Affolternstrasse 42 8050 Zürich
- Architekt: Müller, Peter & Partner Architekten AG, Gartenhofstrasse 15, CH-8004 Zürich, T. 044 246 70 20
- Baumangement: Dres & Sommer Schweiz AG, Amsterdammstrasse 201, CH-8003 Zürich, T. 043 366 68 68
- Landschaftsarchitekt: Müller Ellen Landschaftsarchitekten, Weingstrasse 31, CH-8004 Zürich, T. 044 240 30 30
- Baugenieur: Nänny + Partner AG, Oberstrasse 222, CH-9014 St. Gallen, T. 071 278 19 19
- Hautechnik/HVSE: EPF Schweiz AG, Mühlebühlstrasse 11, CH-8032 Zürich, T. 044 399 16 16
- Bauphysik / Akustik: Gärtemann Engineering AG, Cysatstrasse 23A, CH-6004 Luzern, T. 041 510 02 40
- Brandschutz: HGG Consulting AG, Mühlemattstrasse 16, CH-5001 Aarau, T. 058 360 65 00
- Verwaltung: Winassa AG, Ammerstrasse 11, CH-4601 Olten, T. 062 287 82 82

Index	Datum	Revisions-	grzt.
A	22.09.2022	Erstausgabe	dh

Müller, Peter & Partner Architekten AG  
 Gartenhofstrasse 15, CH-8004 Zürich  
 T. 044 246 70 20, arch@muepeterpartner.ch  
 Web: www.muepeterpartner.ch